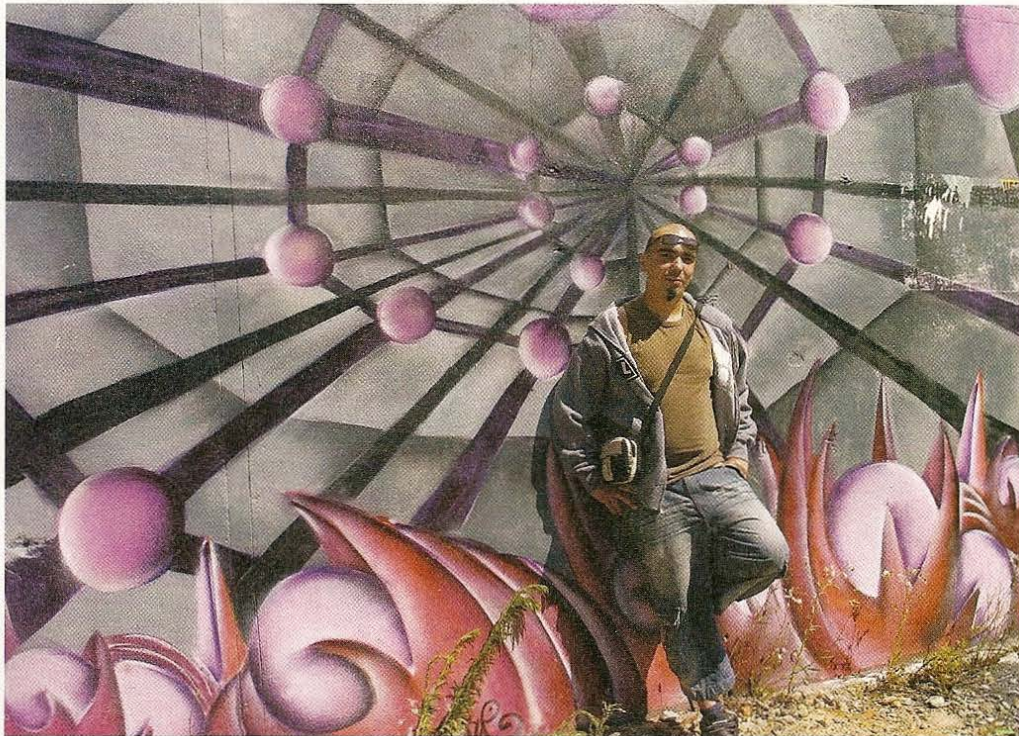


Profession artiste



Pygmalion & C^{ie} conseille et accompagne des artistes en situation précaire à la demande du Département. Les résultats sont visibles.

Un jour, un musicien rock autodidacte nous a dit "Je veux créer un opéra". Nous l'avons accompagné pour structurer son idée, de la conception à la réalisation. Suite aux représentations de son opéra, il a souhaité « apprendre » la musique, il

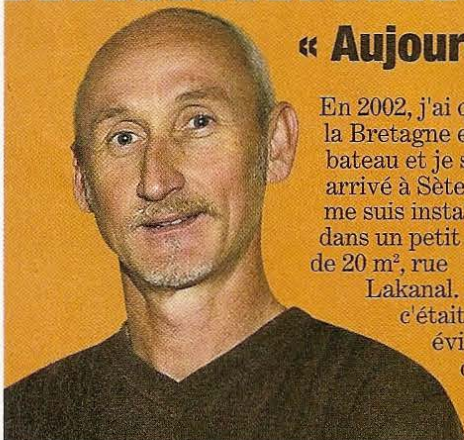
a intégré la fac, aujourd'hui, il est musicologue. » Valérie Weidmann dirige Pygmalion & C^{ie}. Au départ actrice et danseuse, elle est aujourd'hui coach. Quand le Département s'est rendu compte des problèmes particuliers que rencontrent les artistes touchés par la précarité, il a fait appel à ses services.

Car pour beaucoup d'artistes, pas facile de vivre de son art. Il faut apprendre à se vendre, à mettre un prix sur ses œuvres, et surtout à aller chercher l'acheteur potentiel. « C'est un processus à ancrer. Amener l'artiste à se dire "mon art a de la valeur" ». Mike Padilla, alias Gloke, fait partie des artistes conseillés par Pygmalion & C^{ie}. Son art : la peinture à la bombe en 3D (photo). « Au départ, c'était pas évident de faire des devis, par exemple ». Aujourd'hui, il a des clients : des particuliers et même des collectivités. La Communauté d'agglomération du Bassin de Thau, par exemple, qui lui a demandé de peindre un relais d'épuration, sur la route de Balaruc. L'an dernier, Pygmalion & C^{ie} a permis à seize personnes de créer une activité durable.

« Amener l'artiste à se dire "mon art a de la valeur". »

Contact : Pygmalion & C^{ie} :
04 67 74 82 99
Mike Padilla 06 98 82 44 66.

QU'EN PENSEZ-VOUS ? Eric Chesneau, artiste peintre installé à Sète.



« Aujourd'hui, j'ai pignon sur rue »

En 2002, j'ai quitté la Bretagne en bateau et je suis arrivé à Sète. Je me suis installé dans un petit studio de 20 m², rue

Lakanal. Mais c'était pas évident de

montrer mes tableaux. Depuis, j'ai trouvé un nouvel espace : un ancienne boutique que j'ai dû complètement rénover, au 32 de la rue Pierre-Semard. C'est beaucoup mieux car j'ai pignon sur rue, mais c'est un vrai pari. Il y a deux ans, j'ai rencontré Pygmalion

& C^{ie}. Au début, c'était difficile d'aller se confronter, car la démarche artistique est plutôt individuelle.

Mais ils ont toujours été un interlocuteur intéressant, disponible pour me renseigner.

« J'ai fait beaucoup de progrès par rapport au début ! ».

Aujourd'hui encore, j'ai parfois du mal à me vendre, mais grâce à eux, j'ai fait beaucoup

de progrès par rapport au début !

Eric Chesneau :
06 62 40 76 93